



À

Gouvy
Lierneux
Stavelot
Stoumont
Trois-Ponts
Vielsalm

///// Thématique
2024

PAR NOS PORTES ET FENÊTRES

En bref,

Un programme À CONSERVER
EXPOS dedans & dehors
CONFÉRENCES et autres détours
EN VOYAGE
SPECTACLES
QUI FRAPPE A MA PORTE ?
STAGE
ET VOUS ?

« Le temps passe.
Les portes restent. »
Albert Moxhet



Suivez-nous



///// De juillet à octobre 2024 & au-delà



Qui se cache derrière ce projet ?



À Gouvy, Lierneux, Stavelot, Stoumont, Trois-Ponts, Vielsalm, connaissez-vous le groupe Patrimoine ? Il réunit des acteurs de la Culture et des élus qui favorisent la (re)découverte des richesses de cette région. Les Journées du Patrimoine en Haute Ardenne, c'est nous ! C'est dans ce contexte stimulant qu'a germé l'envie de sortir des sentiers battus et de porter ensemble un thème original à votre réflexion durant plusieurs mois.


Donner la parole à nos portes et fenêtres (et leurs abords) nous a enthousiasmés. Et pour conduire au mieux ce projet, d'autres partenaires nous rejoignent développant à nos côtés de nombreuses activités et actions avec ce sujet captivant pour guide.

Les portes et fenêtres, pourquoi ce thème ?

Anodines ? Silencieuses ? Sans intérêt ? Détrompez-vous ! Parce que ces éléments d'architecture, parfois remarquables mais toujours singuliers, ces baies, ces issues, ces passages, ces lieux de l'entre-deux, ... parlent tellement de nous, ce sujet s'avère passionnant à (re)visiter et explorer avec vous !

En effet, ornées ou réservées, voilées ou dénudées, ouvertes ou serrées, intimes ou publiques, aimables ou repoussantes, fleuries ou délaissées, lumineuses ou enténébrées, réelles, figurées ou virtuelles, ..., « nos portes et fenêtres » racontent nos peurs, nos rêves, nos besoins d'intimité, de protection comme de liens, nos valeurs, nos misères comme nos joies, notre culture, notre rapport à soi, aux autres et au monde.

Quoi ? Où ? Quand ? comment ?

Depuis ce printemps et durant plusieurs mois, bien des portes seront poussées ! Ce thème inspirant s'autorise des explorations en des sens multiples et des formes variées. Pour découvrir ce qui fut déjà exploré et ce qui le sera, suivez-nous aussi par cette fenêtre qu'est notre page  Par nos portes et fenêtres.

Soyez les bienvenu.e.s et rejoignez l'aventure !

Nos portes et fenêtres vous seront grandes ouvertes. Nous espérons que les vôtres se montreront accueillantes à ce projet sympathique et participatif qui, entamé ce printemps, se poursuivra bien au-delà de cette année. **Sachez d'ailleurs que votre sens de l'observation, de l'accueil, votre créativité mais aussi vos souvenirs seront largement sollicités au fil de cette aventure.**

Et si, chères associations, chers comités de quartier, chère.e.s habitant.e.s, ce projet vous donne des idées, passez donc notre porte pour en parler.

L'équipe du Patrimoine de Gouvy, Lierneux, Stavelot, Stoumont, Trois-Ponts et Vielsalm

En bref, de juillet à octobre 2024 & au-delà

EXPOS dedans & dehors

Trois-Ponts	Trois-Ponts par la lorgnette	Jusqu'au 21/09	p.4
Arbrefontaine	Arbrefontaine	Jusqu'au 6 /01/2025	p.5
Wanne	Mais qu'est-ce qui vous passe par la fenêtre ?	28/06 au 31/08	p.6
Trois-Ponts & Gouvy	Variations artistiques autour des portes et fenêtres	Trois-Ponts : 31/08 au 25/09 Gouvy : 31/08 au 15 /09	p.8-9
Vielsalm	Portes au Pays de Salm	07/09 et 08/09	p.10
Trois-Ponts & Stavelot	Bibliothèque Enfance Insoumise	Trois-Ponts : 7 au 23/10 Stavelot : 7 au 27/11	p.11
Wanne	Apotropäische	02 11 au 22.12	p.7

CONFERENCES & autres détours

Gouvy	Portes et fenêtres, les reines du 7 ^e Art	Ma 03/09 à 20h	p.12
Vielsalm	Vielsalm a des styles ! (conf. & balade guidée)	Sa 07/09 à 10h & di 08/09 à 14h	p.13
Stavelot	Des Retables et des Hommes (conf. & visite/ récital orgue)	Sa 07/09 à 16h (visite 15h & récital 15h30)	p.14-15
Trois-Ponts	Fenêtres de peintre	Lu 16/09 à 19h30	p.16
Trois-Ponts	Que disent les portes ?	Di 22/09 à 10h ou 16h	p.17
Gouvy	Dans les intérieurs d'Edward HOOPER (American Day)	Di 27/09 de 9h à 21h	p.18

EN VOYAGE

Métropole de Lille	Lille et Cie par ses portes et fenêtres	Sa 05 & di 06/10	p.19
---------------------------	--	------------------	------

SPECTACLES

Stavelot	Aux portes de l'insolite	Di 25/08 apéro-conte 11h Balades 13h30, 14h, 14h30, 15h	p.20-21
Gouvy	Battants grands ouverts sur l'Espagne et le Brésil	Sa 14/09 à 20h	p.22-23

QUI FRAPPE A MA PORTE ?

5 communes	Positive Agritude	En cours • finalisation 2025	p.24-25
Lierneux	Lierneux, terre hospitalière depuis 140 ans	Début juillet 2024	p.26
Lierneux & voisins	Des histoires derrière la porte	En cours • finalisation 2025	p.27

ET VOUS ?

6 communes	Ouvrons la porte à l'automne !	21/09 au 21/10	p.28
Gouvy & Vielsalm	Rites, usages et pratiques d'hier	Du 01/10 au 3/12	p.29

LES EXPOS dedans & dehors >



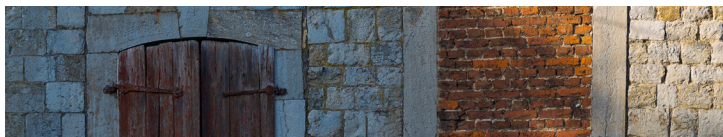
Trois-Ponts par la lorgnette

Autant d'entrées, grilles, porches, portillons et passages ainsi que baies, hublots, lucarnes, tabatières, vitraux et vitrines qui ont croisé les regards des 17 finalistes de l'édition 2024.

Depuis 4 ans, durant la période estivale, une exposition de photographies agrémentes les abords bucoliques de l'étang du Baleur, ce magnifique écrin d'eau et de nature situé à deux pas du centre. Cette exposition est le fruit d'un concours annuel organisé par le Royal Syndicat d'Initiative de Trois-Ponts. Sans surprise, cette année, ce dernier vous invitait à observer Trois-Ponts « Par ses portes et fenêtres ». 19 angles de vue s'exposent actuellement au gré d'un agréable parcours et accompagnent vos rêveries, et vos questionnements peut-être, durant quelques mois

Merci aux artistes : Madisson BISSOT, Tetyana BODSON, Céline BLAISE, Jean-Paul CHAUMONT, Chantal CHEPPE, Nico DECLERCK, Richard DELBEUK, Isabelle DELVAUX, Apolline KREUSCH, Marina LABAR, Aurélien LACROIX, Séverine MARON, Daniel PAYON, Christelle REYNDERS, Lauran SCHREIBER, Arnaud SIQUET, Angélique THOMAS & Olivier POTELLE, l'artiste - jardinier de ce lieu entre folle nature & belle culture.

- Quoi >** EXPO PHOTOS D'ART - PARCOURS EXTÉRIEUR.
Horaire > Jusqu'au 21/09
Par > 17 participants au concours 2024
- Où >** Etang du Baleur (2,1 km 19 photos) • Départ RSI •
 Rue Traverse 9 • 4980 Trois-Ponts
- Public >** Tout public
PAF > Accès libre
Organisation > RSI Trois-Ponts • 080 68 40 45 • tourisme@troisponts.be





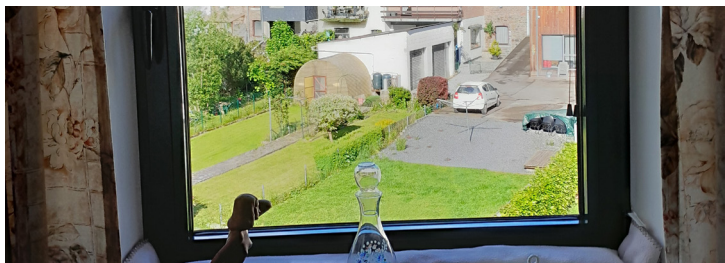
Arbrefontaine se souvient 1944 - 2024

De porte en porte, le village d'Arbrefontaine dévoile un peu de l'intimité de son vécu de guerre.

Voici 80 ans, l'Offensive des Ardennes secouait durement les villages et les villageois de cette région. Durant l'hiver 1944-1945, derrière les portes, la population terrée vécut la peur, la folie, le déchirement, la douleur, la joie aussi. Si certain.e.s ne sont plus là pour le raconter, les murs en ont gardé le souvenir. Les entendez-vous ces histoires qui affluent le temps d'un moment de commémorations ? Le village d'Arbrefontaine a eu la généreuse idée d'entrouvrir les portes et de laisser venir jusqu'à vous ces paroles et photos recueillies, au travers d'un parcours accessible de porte en porte jusqu'en janvier 2025.

- Quoi >** EXPO ARCHIVES - PARCOURS EXTÉRIEUR.
Horaire > Jusqu'au 06/01 2025
Contenu > Photos d'époque, témoignages, anecdotes
- Où >** Village d'Arbrefontaine (de 2 à 5 km/ 22 étapes)
 RDV église (plan 7J/7 9h à 18h) • 4990 Arbrefontaine
- Public >** Tout public dès 7 ans • accès PMR
PAF > Accès libre • Guide sur demande 0472.13.85.38 (Luc Dethier)
Organisation > Service culturel Lierneux & bénévoles • 0472 96 18 69
 sportetculture@lierneux.be





Mais qu'est-ce qui vous passe par la fenêtre ?

Au lever, la fenêtre, comme une source d'inspiration, donne le tempo de nos journées !

Ouvrir les yeux. L'un des premiers regards de notre journée n'est-il pas tourné vers la fenêtre de notre chambre ? Que cherchons-nous à y deviner ? Quel est l'horizon du jour qui s'y dessine ? Ce regard est-il différé si je suis un enfant d'ici ou venu d'ailleurs, si, sortant de chez moi, d'autres regards vont croiser ma route ou si ma journée s'étire dans une longue solitude, Sans aucun doute, de multiples impressions intimes qui guideront ce jour nouveau !

Donatienne a choisi de frapper à la porte de 3 lieux afin de rencontrer l'intimité des fenêtres d'écoliers de nos villages, de personnes âgées et de migrants. Il en résulte des photographies, des mots et une folle envie de partager ce projet de tous les possibles avec vous au travers d'une exposition temporaire.

Quoi >

EXPO TEXTES, CITATIONS & PHOTOS PERSONNELLES

Horaire >

Jusqu'au 31/08 • Du Ma au Di 12h à 17h

Par >

Donatienne VAN DE WALLE en coll. avec : le Centre d'accueil « des Racines et des Ailes » (Manhay), l'asbl A RadjoÛ (Trois-Ponts), l'école fondamentale libre Saint-Laurent (Grand-Halleux).

Où >

Musée de la Haute Ardenne • Wanne 6 • 4990 Trois-Ponts

Public >

Tout public

PAF >

6€ • Enf. (3/18ans) : 3€ • Groupes (min.10pers.) : 4€ • Ecoles : 2€/enf.

Organisation >

080 39 87 37 info@museedelahauteardenne.be



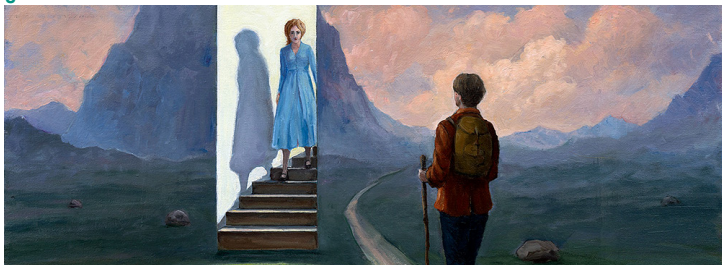


NOTEZ

déjà du 02 11 au 22 12 2024

L'expo APOTROPAÏSME vous invitera à (re)découvrir certains éléments et objets attachés aux portes (clefs, serrures, heurtoirs, motifs, ...) destinés à protéger ces lieux de passage.





Variations artistiques autour des portes et fenêtres

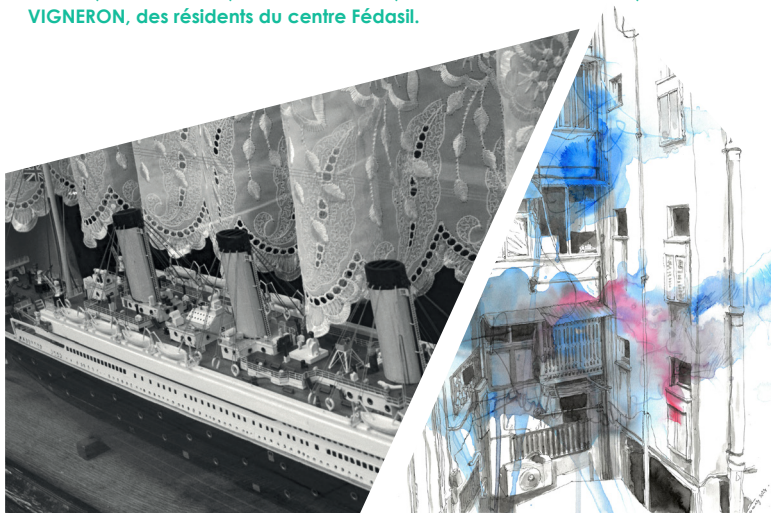
Voici des éléments de notre quotidien, intimement liés à nos vies, qui seront le sujet d'une exposition d'Art ouvrant la porte à près de 50 artistes exposés en 2 lieux.

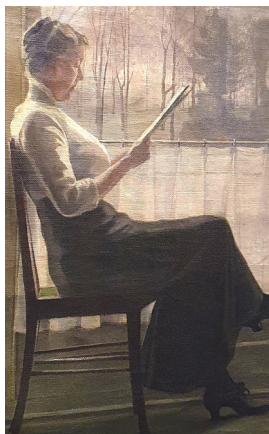
À Trois-Ponts et à Gouvvy, soyez invité.e.s à pousser les portes de ces lieux qui l'accueillent, à profiter de la diversité des œuvres présentées avec soin et à enrichir votre réflexion au départ de celle-ci et des activités qui l'accompagnent. Bien plus que de simples composantes de nos architectures, les motifs de la porte et de la fenêtre peuplent l'imaginaire des artistes à travers les époques et les courants artistiques. Bien loin d'être anodins, dans l'univers et les réalisations de ces derniers, ils y ont pris des sens et des usages multiples. A travers les travaux de près de 50 artistes d'ici et d'ailleurs, anciens comme contemporains, réunis dans une belle diversité, découvrez comment ces objets, ces ouvertures, ces passages, ceux lieux de l'entre-deux offrent un regard profond, questionnant et poétique sur notre relation à soi, aux autres et au monde.

Et, en lien, fidèles à nos habitudes respectives, profitez d'une belle programmation de conférences, stage, spectacles, formules guidées, excursion.

A Trois-Ponts : Georges **LEBRUN**, Guy **HORENBACH**, Maurice **PIRENNE**, René **CABODI**, Jean **MORETTE**, Yves **BAGE**, Catherine de **LAUNOIT**, Laurent **DUMORTIER**, Sasha **DRUTSKOY**, Julien **ENGLEBERT**, Anne **BACK**, Aurélie **LACROIX**, Bernard **LAMBOTTE**, Michèle **MAQUET**, Samuel **MARECHAL**, Anne **SEGRS**, Anne **STANGIER**.

A Gouvvy : Joseph **BONTEMPS**, Edmond **DAUCHOT**, Philippe **DERCHAIN**, Camille **BARTHELEMY**, Albert **RATY**, Armand **JAMAR**, Noëlle **VERHEGGEN**, Sarah **ALBERT**, Jeanne **BODEN**, Cathy **CROIBIEN**, Philippe **DAFONSECA**, Jean-Benoît **DOMINICY**, Mireille **GÉRARD**, Nard **KWAST**, Joseph **LAMBERT**, Gilles **LEJEUNE**, Éric **LEGRAIN**, Aurélie **MAZAUDIÉ**, Hélène **VAN DE PUTTE**, Anne **MEYER**, Mireille **NEUBERG**, Remy **PIERLOT**, Anne **PETERS**, Marcel **SCHMITZ**, Michel **VAN DER VEKEN**, Alexandre **VIGNERON**, des résidents du centre Fédasil.





Une belle expo,
ça se fête!

Accès libre • Merci de réserver!

- À Gouvy > Ve 30/08 à 19h
- À Trois-Ponts > Ve 6/09 à 20h • 21h15
spectacle / projection
« Dans l'œil de nos photographes »



Les formules guidées

par Emmanuel GRÉGOIRE, historien de l'Art

- « Cocktails et Lampe de poche » •
Gouvy • Sa 31/08 à 20h30 • 10€
- Visite en langue des signes • par Florence Marenne
Gouvy • Je 05/09 à 16h • Libre
- Visite classique •
Gouvy • Di 08/09 à 10h • Libre
- Formule « circuit » •
Trois-Ponts & Gouvy > Di 15/09 de 9h30 à 16h30
25€ (10€ ss repas)
- Visite classique •
Trois-Ponts > Me 25/09 à 20h • 7€ (avec verre de clôture)

La bienvenue aux écoles (4€/enf.) & groupes
famille et adultes (75€)
Rejoindre un groupe constitué est aussi possible.

Sur réservation uniquement
Nbre limité | durée 90 à 120 '

Quoi >
Horaire >

EXPO D'ART

- Gouvy : Sa 31/08 au 15/09 • les Me 15h à 17h • les Sa et Di 14h à 18h
- Trois-Ponts : Sa 31/08 au 25/09 • du Ma au Sa 10h à 17h • les Di 14h à 18h

Où >

2 LIEUX en parallèle

- Château de Gouvy • Rue d'Houffalize 12 • 6670 Gouvy
- Espace culturel • Rue Traverse 9 • 4980 Trois-Ponts

Public >

PAF >

Organisation >

Tout public

libre

- Trois-Ponts : 0471 22 68 83 edith@ccstp.be • www.ccstp.be
- Gouvy : 0495 14 69 80 dorina.muntean@gouvy.be • www.gouvy.be

Coll. >

Emmanuel Grégoire, co-commissaire de l'exposition, le Musée des Beaux-Arts de Verviers, Le Piconrue – Musée de la Grande Ardenne, le Musée gaumais, la Fondation Albert Vandervelden. La S Grand Atelier, le Centre Fédasil, les artistes invités, les familles et les généreux collectionneurs.



Les portes du Pays de Salm

Promenez-vous, ouvrez les yeux, ces portes seront pour vous une ouverture vers la connaissance de notre région et son évolution.

En 1993, la Wallonie consacrait une année à la redécouverte de ses portes, portails et portiques. À cette occasion, le Pays de Salm fit l'objet d'un travail d'observation et d'inventaire conduit par Charles Legros avec l'aide d'Henry Legros (photos) et Dominique Deblanc (illustrations). Le livret édité à l'époque, révélait une belle diversité ainsi que certaines particularités régionales subsistant dans l'habitat traditionnel. Pays de la pierre, les encadrements de portes aimaient jadis le schiste tandis que pour les granges l'arkose trouvait une place de choix dans les moëllons formant l'arcade. L'encadrement pouvait être de bois. Le vantail en chêne massif osait parfois des moulures tandis que, plus moderne, il se décorait d'arabesques en métal. Les pièces d'hubriserie ne manquaient pas de témoigner d'un riche travail du métal. Et aujourd'hui qu'en est-il ?

À l'occasion des Journées du Patrimoine, ce travail sera exposé et la publication mise à disposition. Il vous restera à sillonner ensuite les rues de nos villages, le guide à la main et l'œil attentif à ce qui fut et ce qui est désormais.

Quoi >

EXPO PHOTOS & ILLUSTRATIONS

Horaire >

Sa 07/09 & Di 08/09 de 10 h à 17 h

Où >

2 LIEUX en parallèle

Racinothèque/Maison du Parc

Rue de l'Hôtel de Ville 7 • 6900 Vielsalm

Public >

Tout public

PAF >

Gratuit

Organisation >

Racinothèque • 080 21 70 45 • racinotheque@bibliotheque-vielsalm.be

 [racinovielsalm](https://www.facebook.com/racinovielsalm)





Bibliothèque Enfance Insoumise

Lire un album jeunesse comme on ouvre une porte vers
l'autre ou vers soi

Voici une exposition claquante ! Elle nous invite à enfoncer des portes interdites et entrer avec frénésie dans le monde de la littérature jeunesse insoumise... à rencontrer Max et les maxi-monstres, Fifi Brindacier, Crasse-Tignasse, et bien d'autres... Et si lire, c'était oser désobéir ? Et si lire, c'était vraiment ouvrir grand les fenêtres, voir et comprendre, en toute subtilité mais sans tabous, des réalités souvent cachées aux enfants derrière les vantaux et les volets clos ? Et si on laissait entrer la lumière pour voir, reconnaître et déjouer les stéréotypes ? Et si on s'amusait à lire entre les lignes ?

Les + à Trois-Ponts

- Vernissage Je 10/10 à 18h
- Conférence Je 10/10 à 19h
« Peut-on tout lire aux enfants ? »
par Isabelle SCHOENMAECKERS &
Suzanne AUBINET

Merci de réserver 080 29 24 62

Quoi >
Horaire >

EXPO LIVRES & HISTOIRES DU LIVRE JEUNESSE

- Trois-Ponts : du 07 au 23 10 · Ma au Sa 10h à 16h
- Stavelot : du 07 au 27 11 (horaire bibli)

Par >

Les Territoires de la Mémoire asbl

Où >

2 LIEUX en parallèle

- Espace culturel • Rue Traverse 9 • 4980 Trois-Ponts
- Bibliothèque de Stavelot • Cour de l'abbaye 1 • 4970 Stavelot

Public >

Tout public dès 8 ans
Visite scolaire sur demande (8-12 ans)

PAF >

Expo : accès libre • Conf. : 5€

Organisation >

- Le réseau des bibliothèques Amblève-Lienne
- Trois-Ponts : 080.29.24.62 bibliotheque@troisponts.be
- Stavelot : 080.88.10.36 bibliotheque@stavelot.be



CONFÉRENCES & autres détours >



Portes & fenêtres, des stars du 7^e Art

Largement utilisées par le cinéma, portes et fenêtres offrent des possibilités de mise en scène captivantes.

C'est sur base de la projection d'extraits de films que nous traversons l'histoire du cinéma des années 1920 à nos jours en nous arrêtant sur des exemples tantôt emblématiques tant originaux pour comprendre les enjeux qu'offrent ces éléments architecturaux dans la mise en scène ou le scénario. Il sera impossible de ne pas aborder *Fenêtre sur cour* (1954) d'Alfred Hitchcock mais nous marquerons deux temps d'arrêt sur *Les convoyeurs attendent* (1999) de Benoît Mariage et *Les portes de la gloire* (2001) de Christian Merret-Palmair, avec un Benoît Poelvoorde bien trempé. Et n'allez pas croire que nous vous épargnerons les images les plus flippantes de quelques films de frisson et les plus époustouflantes défenestrations.

- Quoi >** CONFÉRENCE
Horaire > Ma 03/09 à 20h (1h30)
Par > Emmanuel GRÉGOIRE, historien de l' Art et conférencier (IMEP)
Où > Château de Gouvry • Rue d'Houffalize 12 • 6670 Gouvry
Public > Tout public • Merci de réserver
PAF > 7€
Organisation > 0495 14 69 80 • dorina.muntean@gouvry.be • www.gouvry.be





Vielsalm a des styles !

Chez nous aussi, fenêtres et portes aimèrent prendre avec style les couleurs de leur temps.

Ces ouvertures furent des espaces où les architectes apprécèrent développer leur créativité avec originalité ou tempérance. Bien qu'éloignées des grands centres urbains, nos petites villes ne manquèrent pas de se montrer elles aussi à la page ! Au départ d'exemples tirés de notre région, retraçons l'évolution de ces éléments d'architecture à travers les époques et en fonction des grands styles architecturaux (Gothique, Renaissance, Baroque, Art Nouveau, etc.). Dans un second temps, visitons Vielsalm avec d'autres yeux afin d'y observer la manière dont les habitants se sont réappropriés ces différents codes. Autant de sites et d'étapes qui nous permettront d'ouvrir une fenêtre sur la richesse de notre Patrimoine et sur l'importance de ces espaces d'expression que sont nos portes et fenêtres.

- Quoi >** CONFÉRENCE & VISITE GUIDÉE EN VILLE
Horaire > Sa 07/09 à 10 h & Di 08/09 à 10 h (2 h)
Par > Guy SEVRIN
RDV > Bibliothèque • Rue de l'Hôtel de Ville 9 • 6900 Vielsalm
Public > Tout public • Merci de réserver
PAF > Gratuit
Organisation > Racinothèque • 080 21 70 45
 racinotheque@bibliotheque-vielsalm.be
 f racinovielsalm





JOURNÉES
EUROPÉENNES
DU PATRIMOINE

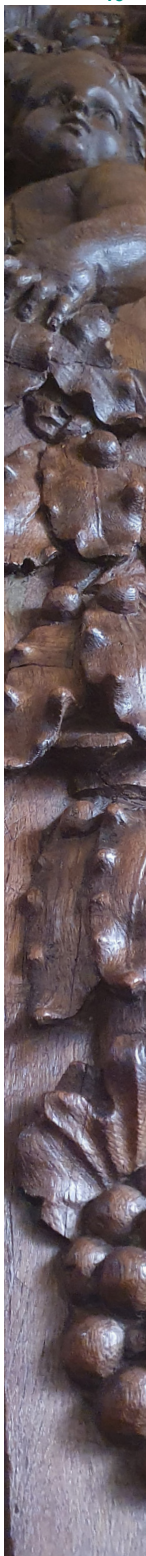
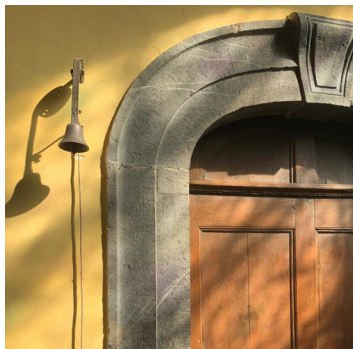
Des Retables et des Hommes

Du 13^e au 18^e s., une plongée dans l'histoire fascinante de ces portes créatives vers le sacré.

Entrer dans une église, c'est souvent faire face à des retables d'autels, désormais silencieux. Ces tableaux - composés de peintures, sculptures ou reliquaires - assemblés à l'arrière des tables rituelles sont aujourd'hui désinvestis et vus comme décoratifs. C'est oublier qu'ils furent de fabuleuses machines spirituelles et jouèrent un rôle majeur d'espace de communication avec le sacré.

Alliant histoire, histoire de l'art, sociologie, anthropologie, liturgie, l'approche proposée nous plonge au cœur des mentalités, des sensibilités, de la créativité, de l'imaginaire des systèmes religieux qui se sont succédés en Occident et dont ces objets/monuments restent de précieux témoins. Cette brillante chercheuse nous fait (re)découvrir que cet art du montage « d'images » révèle, en réalité, la richesse des moyens déployés par les sociétés médiévales et modernes pour matérialiser une présence du sacré et entrer en relation avec Celui-ci. Variant les formes, les contenus, tailles et matériaux, ces retables racontent l'évolution des conceptions religieuses et éclairent des rites et dévotions aux pratiques variées. Juste passionnant et à ne manquer sous aucun prétexte !

L'église St-Sébastien de Stavelot (1754) et son patrimoine constitué notamment de la châsse de St-Remacle (1268.) et de beaux autels se prêtent idéalement à cette exploration originale et éclairante.



Musique, retable et liturgie s'accordaient à merveille !

Profitions-en pour visiter le remarquable orgue Korfmacher (1841) et écouter le récital donné par Fabian Moulaert (œuvres de Joseph Rheinberger) dans le cadre du festival d'orgue à Stavelot pour l'éprouver.

Visite 15h
Récital 15h30

Quoi >

CONFÉRENCE & VISITE/ RÉCITAL D'ORGUE

Horaire >

Conf. Sa 07/09 à 16h (1h30)

Visite orgue à 15h & récital à 15h30

Par >

- Conf. : Brigitte d'HAINAUT-ZVENY, hist. & historienne de l'Art. Émérite (ULB, Académie royale d'Archéologie, Groupe d'Études 18^es.)
- Visite & récital : Fabien MOULAERT, organiste titulaire

Où >

Eglise St-Sébastien de Stavelot • 4970 Stavelot

Public >

Tout public • Merci de réserver

PAF >

Conf. : 1€ • visite & récital : libre

Organisation >

0471 22 68 83 ou edith@ccstp.be

Billetterie en ligne www.ccstp.be

Coll. >

Les Septennales de Saint-Remacle 2024

& Festival d'orgue de Stavelot

<http://www.orguesdestavelot.be>





Fenêtres de peintre

La fenêtre fascine les artistes. Elle ne cesse d'être réinterprétée au gré des époques et des courants artistiques.

Voici bien un motif emblématique de l'art occidental du 15^e s. à nos jours ! Les peintres l'utilisèrent, dans un premier temps, pour conduire le regard vers des paysages imaginaires, des vues réalistes ou, au contraire, pour faire entrer la lumière dans les intérieurs. Par la suite, la fenêtre et ses reflets servirent à embrumer les pistes entre le dedans et le dehors avant de devenir un sujet propre autorisant l'exploration de voies nouvelles. Partons à la rencontre de ce sujet au travers de quelques figures artistiques marquantes qui lui ont laissé une place de choix : Johannes Vermeer, Peter de Hooch, Johan Julius Exner, Wilhelm Hammershøi, Carl Holsøe, Edward Hopper, Andréa Kowch, Andrew Wyeth, Henri Matisse, Edouard Vuillard, Pierre Bonnard, René Magritte, Edgard Tytgat, Joseph Albers et bien d'autres.

Quoi >

CONFÉRENCE

Horaire >

Lu 16/09 2024 à 19h30 (2h)

Par >

Emmanuel GRÉGOIRE, historien de l'Art & conférencier (IMEP)

Où >

Espace culturel • Rue Traverse 9 • 4980 Trois-Ponts

Public >

Tout public • Merci de réserver

PAF >

10€ | 1€ – 18 ans

Organisation >

0471 22 68 83 ou edith@ccstp.be

Billetterie en ligne www.ccstp.be





Que disent les portes ?

Tendons l'oreille et tentons de comprendre pourquoi et comment les portes sont si bavardes !

Rien n'est plus loquace qu'une porte, rien n'est plus symbolique que cette barrière érigée entre le dedans et le dehors qui nous parle du fermé et de l'ouvert, de l'intérieur et de l'extérieur, de l'intime et du public, du proche et de l'étranger... bref qui bavarde tant et si bien que nous avons tous un véritable savoir de porte.

Autant close qu'entre-ouverte, la porte, protégée de son seuil, est un passage philosophique, voire sacré, puisqu'elle agit comme le pivotement de deux mondes jouant du confort de l'intérieur et des dangers de l'extérieur pour nous redire que notre imagination n'a pas de bornes. Elle est capable de jouer le rôle d'aspirateur à âmes, d'être garante de l'étiquette, meneuse de révoltes, gardiennes de secrets ou barrière anti-démons. Les portes, passages et seuils sont autant incontournable qu'inexorable dans notre vie de tous les jours. Ayant franchi nombre de portes pour nous rejoindre, ce conférencier de renom nous donnera à coup sûr l'envie d'écouter les portes !

Quoi >
Horaire >

CONFÉRENCE
Di 22/09 à 16h (1h30)

Par >

Pascal DIBIE, ethnologue français et auteur de l'ouvrage
« Ethnologie des portes, des seuils et des passages »

Où >

Espace culturel • Rue Traverse 9 • 4980 Trois-Ponts

Public >
PAF >

Tout public • Merci de réserver
10€ • 1€ – 18 ans

Organisation >

0471 22 68 83 ou edith@ccstp.be
Billetterie en ligne www.ccstp.be





Dans les intérieurs d'Edward Hopper

Une journée américaine entière ne sera pas de trop pour pénétrer
l'univers cet artiste majeur.

De Cap Code à Greenwich Village, en entrant dans les bars, les bureaux, les chambres d'hôtel, les cinémas..., les toiles d'Edward Hopper sont emblématiques de l'American way of life d'avant et d'après-guerre. Mélancoliques, désabusées, certaines inondées de lumière, les œuvres de ce peintre à la renommée internationale comptent parmi les plus diffusées dans le monde.

La journée proposée sera rythmée par des conférences courtes et ciblées, par des lectures de nouvelles et d'extraits consacrés à ses tableaux (...) ainsi que par des repas à l'américaine. Une immersion unique dans un univers connu qui reste pourtant à découvrir !

Quoi > JOURNEE « AMERICAN DAY »

Horaire > Ve 27/09 de 9h à 21h

Par > Emmanuel GRÉGOIRE, historien de l'Art en coll. (IMEP)
avec Aurélie MAZAUDIER, professeur d'Arts plastiques

Où > Château de Gouvry • Rue d'Houffalize 12 • 6670 Gouvry

Public > Tout public • Merci de réserver

PAF > 75€

Organisation > 0495 14 69 80 dorina.muntean@gouvry.be • www.gouvry.be



EN VOYAGE >



Lille & Cie de portes en fenêtres

Une métropole que nous vous convions à explorer par le biais de ses ouvertures ou fermetures.

Aux portes de la Belgique, la métropole lilloise est une région urbanisée à la riche histoire. Au travers de visites guidées, profitons d'un week-end pour poser ce regard singulier sur deux de ses fleurons culturels : la villa Cavrois (Croix) ainsi que la ville historique de Lille.

Inaugurée en 1932, véritable château contemporain, cette villa fut commandée à Robert Mallet Stevens par Paul Cavrois, industriel roubaisien du textile. Avant-gardiste, cette « folie » permettra d'interroger les propositions de cet architecte et son époque. Lille, ancienne capitale des Flandres, pôles urbain dynamique allie tradition et modernité. Au fil du temps, cette cité s'est enrichie de multiples influences architecturales qui en font un lieu propice à de beaux exercices d'observation. Quant au Musée des Beaux-Arts, il possède de généreuses collections dont nous jouirons chaussés de nos lunettes thématiques du séjour. Et puis toujours des possibilités de flâner, de profiter d'agréables moments, de bonnes tables et de surprises.

Quoi >

SORTIE CULTURELLE - PATRIMOINE

Horaire >

Sa 05 & 06/10

Par >

Emmanuel GRÉGOIRE, historien de l'Art et conférencier (IMEP)

Où >

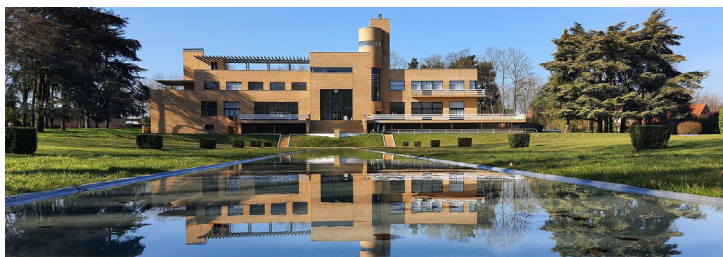
Villa Cavrois (Croix) & ville historique de Lille

Public >

Tout public • places limitées • Réservation obligatoire

Organisation >

• Gouvy : 0495 14 69 80 dorina.muntean@gouvy.be • www.gouvy.be
• Trois-Ponts : 0471 22 68 83 edith@ccstp.be • www.ccstp.be



SPECTACLES >



Aux portes de l'insolite

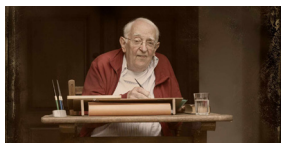
Plus de chevillette à tirer, plus de bobinette à faire choir ! Fini les histoires à dormir debout ! Écoutons plutôt, ce qu'à Stavelot, les portes entrebâillées laissent filtrer : secrets d'alcôves, qu'en dira-t-on, rumeurs, potins, éclats de poésie, refrains de chansons méconnues, mais aussi des mots, des mots, OUI, mais des mots tendres et violents pour nos petites et grandes passions.

Apéro-Contes

Albert Moxhet (1940-2024) est décédé ce printemps. Il fut chercheur en traditions populaires, et plus particulièrement celles relevant des univers ardennais, celtiques, et amérindiens, et Président et cofondateur de l'asbl Contes et Légendes à Stavelot). Cette rencontre souhaite lui rendre hommage.

C'est « ô Mal Aimé », haut lieu du verbe et de la poésie, que se tiendra une auberge espagnole pour les paroles contées. Chacun.e pourra déposer dans l'oreille des spectateur.trice.s présent.e.s, qui, à leur tour, pourront devenir conteur.euse.s. Les mots seront à la fête pour qui désirera raconter, slamer, déclamer, voire chanter... En bref : offrir une « Narration aux Portes de l'Insolite » avec, comme points de repères égrenés çà et là par les conteurs de « Contes et légendes à Stavelot », des bribes de l'univers de ce cher Albert.

- Quoi >** APÉRO-CONTES « hommage à Albert MOXHET »
Horaire > Di 25/08 à 11 h
Par > Le public présent. Animation : Dominique HERMANS et Jacques CAUMIANT
Où > RDV > Hôtel-restaurant « ô Mal Aimé » • Rue Neuve 12 • 4970 Stavelot
Public > Adultes • Candidats-(ra)conteurs, merci de réserver
PAF > Gratuit (sauf boissons)
Organisation > asbl Contes et Légendes à Stavelot. 0476 28 38 41 • 0488 56 05 88





Flânerie contée de portes en fenêtres

A Stavelot, il est des lieux connus de tous mais dont les portes restent le plus souvent closes aux non-initiés. Il est des lieux qui, derrière de singuliers ou discrets vantaux, dissimulent des univers appelant les histoires à s'offrir à la délectation de tous. Histoires vécues, rêves fous, vieilles légendes revisitées, échappées oniriques vers l'Orient, introspections ou confidences, feront leur nid au détour d'une rue, d'une porte entrebâillée, ou en contrebas d'une volée d'escalier le temps d'une écoute attentive. Qu'ils soient susurrés, clamés ou chantés, les mots emmèneront le public vers de surprenantes contrées.

Quoi >

BALADE CONTÉE

Horaire >

Di 25/08 • 4 départs : 13h30, 14h, 14h30, 15h
(2h tt compris)

Par >

Auréli BECCO, Marc de la CROIX,
Khaled EL NAANAA, Dominique HERMANS,
Michel LAMBERT, Ingrid MAUDOUX,
Benoît MORREN et Marie-Laure VRANCKEN

Où >

Lieux insolites à Stavelot : détails à l'inscription.

Public >

Tout public • **Réservation obligatoire** (20 p./par groupe)

PAF >

8 € (6 € pour les - de 16 ans) – Goûter offert

Organisation >

asbl Contes et Légendes à Stavelot
0478 58 26 19





Battants grands ouverts sur L'Espagne et le Brésil

Refermons en musique les portes du château de Gouvy et l'expo d'Art « Quand l'Art se joue de nos portes et fenêtres » qu'il accueillait.

Fermons les portes, bouclons nos ceintures et emparons-nous du ciel pour rejoindre l'Espagne du compositeur Manuel de Falla et le Brésil d'Heitor Villa-Lobos. Cette double échappée belle sera rendue possible grâce au duo chant-guitare que forment Noémie Van Roosbroeck et Juliette Bosschaert. Dans l'interprétation des 7 *chansons populaires*, les cordes de cet instrument remplaceront celles du piano initialement prévu pour soutenir ce cycle de mélodies allant de la séguedille à la jota en passant par la berceuse. Et, après avoir enjambé l'Espagne des Asturies à la Murcie, c'est dans « l'éternel pays d'avenir » que nous ferons escale pour y apprécier l'efficace mélange des musiques brésilienne et occidentale de ce compositeur enfant du pays. Emmanuel Grégoire commentera ce concert pour vous donner à goûter mieux encore la prestation musicale du duo.

- Quoi >** **CONCERT (en clôture expo d'Art)**
Horaire > **Sa 04/09 à 20h**
- Par >** Juliette BOSSCHAERT (guitare)
 et Noémie VAN ROOSBROECK (chant) - IMEP
- Où >** **Château de Gouvy • Rue d'Houffalize 12 • 6670 Gouvy**
- Public >** Tout public • Merci de réserver
PAF > 7€
- Organisation >** 0495 14 69 80 • dorina.muntean@gouvy.be • www.gouvy.be





QUI FRAPPE A MA PORTE ? >

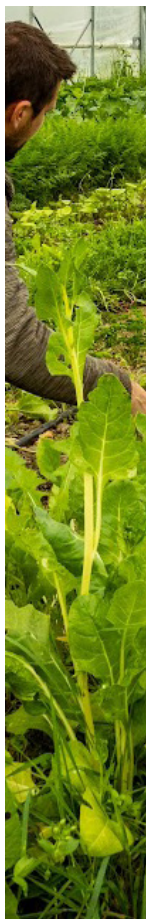


La Positive Agritude !

Au travers de la rencontre de 9 expériences locales, une ouverture sur la réinsertion par l'accueil dans nos fermes et une mise en lumière du rôle de l'agriculture sociale

Si ouvrir la porte de sa ferme aux personnes fragilisées est une pratique qui se répand aujourd'hui, du côté de Lierneux, cela s'inscrit dans une longue tradition cultivée depuis 140 ans. En effet, en 1884, les premiers patients nécessitant des soins psychiatriques s'y installent faisant de l'accueil dans les familles et fermes locales sa spécificité. Depuis lors, le projet a évolué. Ainsi en 2017 naît la cellule Positive Agritude destinée à favoriser cette heureuse rencontre entre le patient, ses hôtes et l'agriculture.

Pour sortir de l'ombre ce qui se vit dans 9 de ces fermes accueillantes, Marie et Bernard se sont donné pour mission d'entrouvrir les portes sur ces riches expériences, de recueillir des témoignages sur un coin de table, de capturer dans l'encoignure d'une porte ces moments de partage entre ces gens de la terre et leurs collaborateurs particuliers. Ils nous dévoilent des mondes agricoles soucieux du soin à l'autre et des accueillis davantage confiants, reliés à la réalité et aux autres. Des interviews, des images, des sons... témoignent désormais. Ces matériaux bruts feront progressivement l'objet d'un travail de réappropriation afin qu'ils puissent vous être transmis, en plusieurs phases, sous des formes adaptées.





Quoi >

**RENCONTRES, TÉMOIGNAGES
& PHOTOS DANS NOS FERMES**

Horaire >

Projet en cours • Finalisation en 2025

Par >

Marie MONVILLE (échevine à Stoumont)
et Bernard LAMBOTTE (photographe)

- Phase 1 : Photos des agriculteurs.trices et des patient.e.s, interviews
- Phase 2 : Comptes-rendus via  Par nos portes et fenêtres
- Phase 3 : Expo Trois-Ponts p.
- Autres : Projets artistiques et créatifs en préparation

Où >

Le Binamé Pourcé (Fosse),
Les Jardins de St-Jacques (St-Jacques),
Les Vergers du Wihot (Aisomont),
La Fromagerie du Bairoû (Hénumont),
La Bergerie de la Lienne (Grand-Heid),
La Ferme du Bierleux (Bierleux-Bas),
La Ferme Remacle (Brux),
Les Pieds Verts » (Amcômont),
La Ferme Gerardy (Ville du Bois)

Organisation >

Marie MONVILLE marie.monville@gmail.com
& Bernard LAMBOTTE bernard.lambotte@e-nautia.com





L'histoire derrière la porte

Une folle envie de prendre la route, de pousser des portes et de s'asseoir pour parler simplement avec des gens de chez nous.

Quel beau projet porté par 3 femmes de chez nous ! Celles-ci ont opté pour l'audace de la rencontre simple et chaleureuse, celle qui vous fait croiser la route d'un connu ou inconnu, vous fait cogner à sa porte et vous conduit à sa table pour y partager un moment d'échanges improbables autour d'une tasse fumante. Des questions tendues dans un chapeau, des paroles qui se libèrent, une porte, un portrait, un détail sont figés dans un enregistrement et sur quelques photos. Voici un instant de partage désormais captif qui s'ajoute à un autre puis un autre. Un jour de 2025, ces 3 femmes vous livreront le fruit de ces rencontres au travers d'un projet à murir encore. D'ici là, si l'envie vous vient d'ouvrir votre porte, elles se feront une joie de venir à votre rencontre.

Quoi >
Horaire >

RENCONTRES, RÉCOLTE D'HISTOIRES & PHOTOS CHEZ VOUS
Projet en cours • Projet d'expo en 2025

Par >

- Isabelle BERNIER
- Emeline DEGLAIRE
- Eline JANSENS (habitantes de Lierneux)

Où >

A Lierneux et les communes voisines

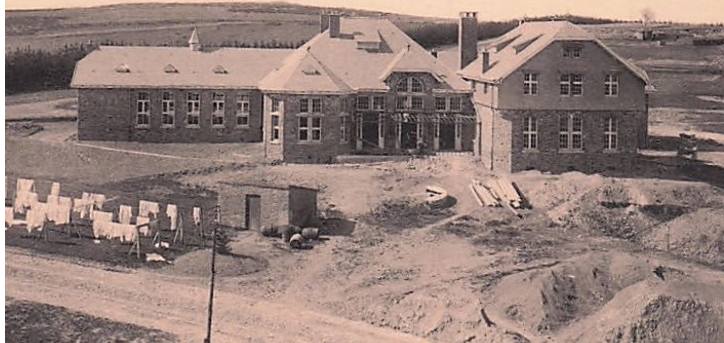
Public >
Org. & RDV >

Adulte
Emeline DEGLAIRE • 0493 19.03 75
contact@lafeedufonddesbois.com
Service culturel Lierneux
0472 13 85 38
sportetculture@lierneux.be

Coll. >



Colonie d'Aliénés de Lierneux Un Pavillon.



spe.net

Lierneux, terre d'hospitalité depuis 140 ans

Que d'histoires vécues derrière ces portes ouvertes à la différence !

En 1884 fut fondée la colonie d'aliénés devenu aujourd'hui le Centre hospitalier l'accueil de Lierneux. Depuis l'origine, ce dernier pratique un type unique de placement chez l'habitant. Cet accueil par les familles de Lierneux fut et reste le pilier de l'institution. Il a coloré la vie des lieux et participe de son identité. Cette capacité à ouvrir sa porte aux personnes fragilisées et différentes, à intégrer ces patients à la vie quotidienne d'une famille et à la vie villageoise mérite, qu'après 140 ans d'une telle tradition, trop méconnue, la parole soit donnée à ces hôtes et ces patients afin de recueillir enfin leur(s) récits et leur vécu ainsi que le partager au-delà de notre région.

C'est le journaliste et réalisateur malmédien Frédéric Moray qui, séduit par ce sujet lié à sa région, entamera les premières démarches dès cet été. Ouvrez-lui grandes vos portes s'il vient à y frapper !

- Quoi >** **RÉCOLTE DE TÉMOIGNAGES, RÉCITS, DOCUMENTS POUR UN DOCUMENTAIRE**
- Horaire >** **Dès juillet 2024**
- Par >** Frédéric MORAY, journaliste et réalisateur
- Où >** **Commune de LIERNEUX**
- Public >** Hôtes ou patients.
Vous souhaitez témoigner, faites-vous connaître.
- Organisation >** Frédéric Moray
Coll. > Service culturel Lierneux • 0472 96 18 69 • sportetculture@lierneux.be



EN STAGE >



Croquis au(x) village(s)

Avec quelques crayons et couleurs, prêtons attention aux demeures remarquables de nos villages et, singulièrement, aux portes et fenêtres qui racontent un peu de leur intimité.

Les façades principales de nos maisons défilent et ne se ressemblent pas. Certaines racontent une activité actuelle ou passée, certaines se mettent en scène, d'autres sont pouponnées ou érodées par les années, d'autres encore se font atypiques mais toutes, tels des visages, dévoilent leurs habitants et donnent à nos villages et villes leur caractère unique. Prenons un carnet, des crayons et quelques aquarelles, observons et croquons-les « Par leurs portes et fenêtres ».

Peut-être connaissez-vous Virginie Metzger comme Illustratrice ? Peut-être n'aviez-vous pas remarqué son penchant pour les observations au détour des rues et chemins de nos petits villages. Son œil s'y attarde régulièrement sur les bâtiments qui nous entourent et s'y passionne pour la diversité de style, de formes, de couleurs. N'était-elle pas l'accompagnatrice idéale pour guider votre regard et votre talent artistique durant deux journées du côté de Logbiermé, Hénumont et Haute Bodeux ?

Quoi >	STAGE DESSIN & PEINTURE
Horaire >	Me 21 & je 22/08 de 10h à 16h30
Par >	Virginie METZER, illustratrice et graphiste
Où >	Logbiermé, Hénumont, Haute Bodeux RDV Espace culturel • Rue Traverse 9 • 4980 Trois-Ponts
Public >	Adulte & Ado dès 13 ans
PAF >	125€ 105€ - 18 ans
Organisation >	0471 22 68 83 edith@ccstp.be • Billetterie en ligne www.ccstp.be



Et VOUS ? >



Ouvrons la porte à l'automne

Et si ensemble, on rendait nos portes accueillantes ?

Marcher dans les rues, c'est prêter inévitablement attention aux portes de nos habitations. Plus ou moins investies par leurs occupants, situées à rue ou dissimulées, parfois ouvertes, souvent fermées, attirantes ou dissuasives, arrogantes ou modestes, des vies et tout un univers s'imaginent au départ de ces dernières. Ces portes sont, en réalité, des objets très singuliers tournés à la fois vers la protection et l'ouverture, vers soi et les autres.

En ce début d'automne, période durant laquelle les jours restent doux et les voyageurs nombreux dans la région, pourquoi ne pas rendre nos portes (et leurs abords) accueillantes à celles et ceux qui les poussent ou les fréquentent simplement du regard : vous-même qui les passez chaque jour, votre famille, vos amis, vos voisins et tous ces curieux qui s'y attarderont avec plaisir et parfois étonnement. Avec des fleurs, des branches, des fruits, des bricolages, des montages, des mots, des dessins, des couleurs, elles créeront du lien et apporteront de la légèreté à l'automne assurément.

Quoi >

EMBELISSER VOS PORTES, SEUILS & ABORDS

Horaire >


Du 21/09 au 21/10

Où >

Commune de Gouvy, Liemeux, Stavelot, Stoumont, Trois-Ponts, Vielsalm

Public >

Habitants, résidents de tous âges, comité de quartier, associations et autres motivé.e.s.

Pour échanger vos idées > Groupe  ouvrons la porte à l'automne

Coord. >

Maison du Tourisme Haute Ardenne • Viviane LEKEU
info@haute-ardenne.be





Rites, usages et pratiques d'hier

Appel à farfouiller vos mémoires et vos albums photos !

À l'inverse de notre époque, les cultures passées reconnaissent une dimension symbolique forte à la porte et au seuil de nos maisons, des édifices religieux, de la cité. Cet espace et son périmètre étaient jugés sacrés. La porte s'accompagnait d'amulettes, de textes, d'ornements et franchir le seuil impliquait des pratiques rituelles destinées à protéger le lieu et ses occupants ; ce passage entre le dedans et le monde des puissances hostiles et des mauvais esprits n'était jamais sans risque.

Ainsi, en ce lieu sensible, il était coutumier chez nous : de graver linteaux et claveaux de signes aux vertus apotropaïques, d'y placer du buis béni, un bénitier et autres objets « bouclier », d'y clouer une chouette pour conjurer le sort, de l'accompagner de heurtoirs aux motifs symboliques, d'y bénir les jeunes mariés, d'y installer un drapé lors d'un décès ou de l'orne d'arbustes couverts de fleurs en papier lors d'un jubilé, d'y voir des autels éphémères s'y dresser lors des processions et, sur les parvis des églises, d'y jeter des pièces aux enfants lors des baptêmes.

Vous qui avez connu de tels rites, usages et pratiques... et bien d'autres encore, merci déjà de nous les partager en puisant dans vos albums de famille et vos souvenirs.

Quoi >
Horaire >

RÉCOLTE D'ARCHIVES (PHOTOS, HISTOIRES ET ANECDOTES)
> Du 01/10 au 31/12

Par >

La Racinothèque – Centre de documentation sur le passé historique, culturel et folklorique du Comté de Salm (1034-1795) et des actuelles communes de Vielsalm et Gouvy.

Où >

Communes de Gouvy et Vielsalm

Public >
Contact >

Habitants et résidents de tous âges
Anais FRANCOTTE 080.21.70.45
racinotheque@bibliotheque-vielsalm.be
 racinovielsalm





-
-
-
-
-
-
-
-
-
-
-
-
-
-
-